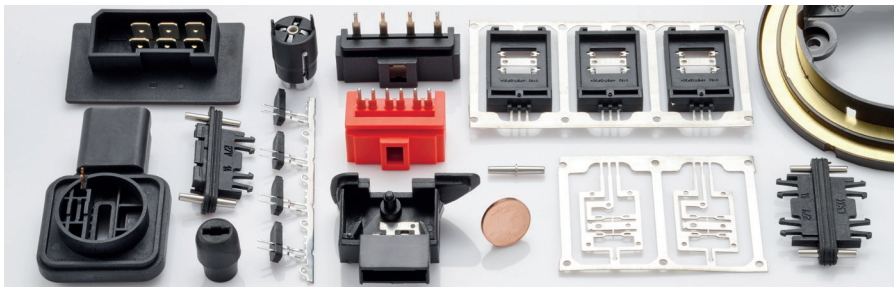
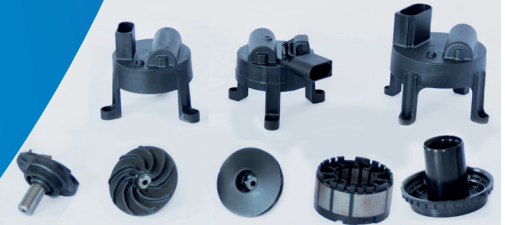


# POIMEC

*"More difficult?  
More challenging!"*

YOUR SUPPLIER  
FOR PRECISION TECHNICAL COMPONENTS



# CHI SIAMO

*Una storia in costante evoluzione*

POIMEC nasce nel 1976 come spin-off dalla ASEA, fondata nel 1953 da P. Vercelli, azienda integrata di produzione di componenti auto elettromeccanici. La linea di prodotto principale era l'intermittenza per indicatori di direzione.

Il ramo relativo alla realizzazione di tutta la componentistica metallica di molleggio e di contattazione di questi apparecchi ha dato vita alla nostra azienda attuale.

Nata a Poirino nel 1980 viene trasferita a Moncalieri nello stabilimento ex ASEA idoneo allo sviluppo dei maggiori volumi produttivi ed all'inserimento dei nuovi macchinari di stampaggio.

Con il successivo ingresso delle tecnologie di stampaggio ad iniezione, nel 1994 si è reso necessario il trasferimento in uno stabilimento più ampio, nella nuova zona industriale Vadò di Moncalieri.

Successivamente si è realizzata una unità per la gestione della logistica e del magazzino in un edificio adiacente.

Attualmente la Poimec è installata in un unico stabilimento di maggiori dimensioni che raggruppa tutte le tecnologie, le attività logistiche ed i magazzini di materia prima e prodotto finito.

POIMEC was born in 1976 as a spin-off from ASEA, founded in 1953 by P. Vercelli, an integrated company producing electromechanical automotive components. The main product line was the flasher for direction indicators.

The branch relating to the production of all the metal spring and contact components of these devices gave birth to our current company.

Founded in Poirino in 1980, it moved to Moncalieri (TO) in the former ASEA plant, which was suitable for larger production volumes development and for new molding machinery insertion.

With the subsequent entry of injection molding technologies in 1994, it became necessary to move to a bigger plant, located in the new Vadò industrial area of Moncalieri.

A unit for logistics management and warehouse was subsequently installed in the adjacent plant.

Poimec is currently located in a single larger production plant that groups together all the technologies, logistics activities and warehouses.



# LA NOSTRA MISSIONE

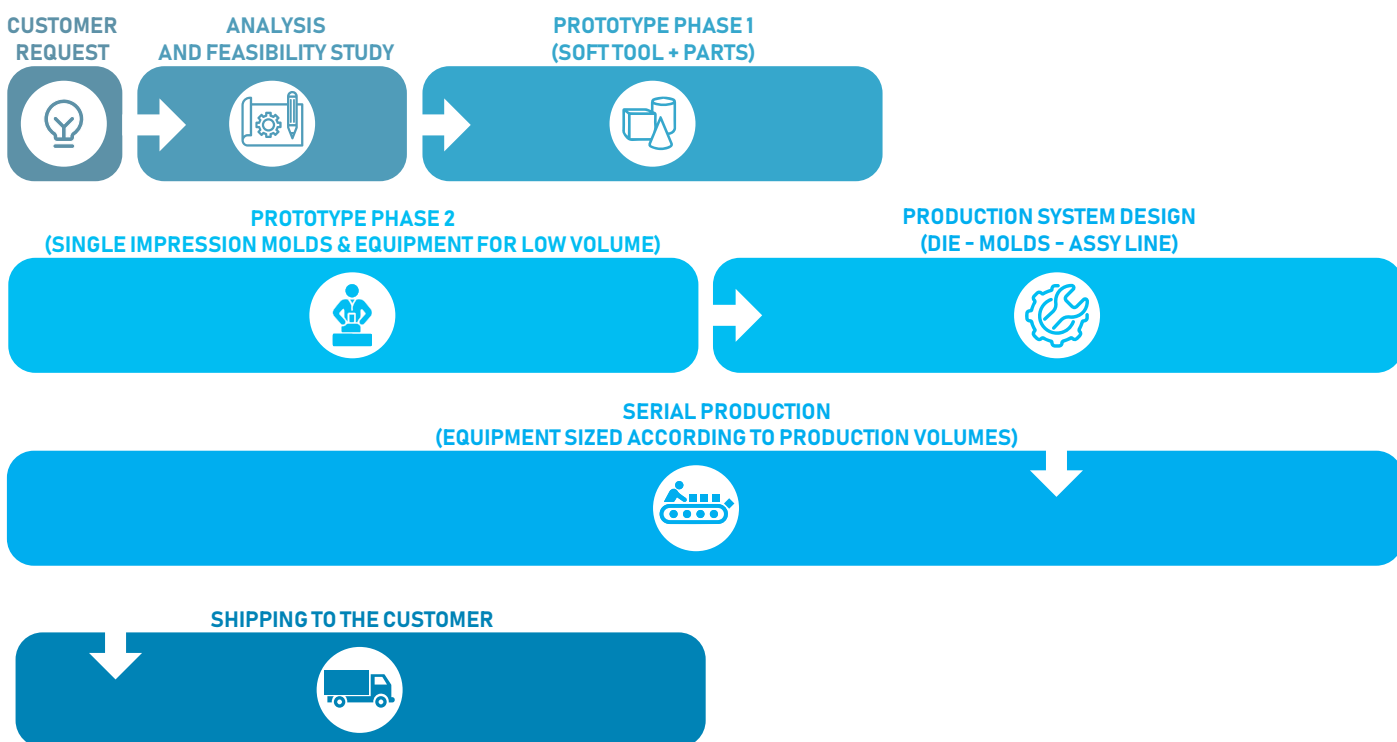
*More difficult? More Challenging!*

Motivare i Clienti a scegliere Poimec come fornitore Partner per i componenti tecnici dei loro prodotti, sia plastici che metallici; mettere a disposizione il proprio know how e le diverse tecnologie disponibili, al fine di rendere i loro prodotti maggiormente competitivi, con tempistiche di passaggio dal progetto al mercato ridottissimi; crescere insieme ai propri Clienti.

To motivate Customers to choose Poimec as a Partner supplier for the technical components of their products, both plastic and metal; to make available its know-how and the different technologies, in order to make their products more competitive, with very short transition times from project to market; to grow together with its Customers.

## PROJECT FLOW

*Dall'Idea al Prodotto*



## QUALITÀ

*Le nostre certificazioni*

La Poimec S.r.l. è dotata di un laboratorio dedicato all'assicurazione Qualità, in grado di effettuare tutti i controlli sui prodotti destinati ai propri Clienti: in particolare, i rilievi necessari nella conduzione della produzione e le misurazioni da effettuarsi durante lo sviluppo dei nuovi prodotti richiesti. Il laboratorio è attrezzato con sistemi di misura all'avanguardia e di ultima generazione.

Poimec S.r.l. has a Quality assurance office and laboratory, capable of carrying out all the checks on the products intended for its Customers: in particular, the necessary surveys in the management of production and the measurements during the development of new products requested. The laboratory is equipped with cutting-edge and latest-generation measurement systems.



# PLANT CAPABILITIES

METAL STAMPING & FORMING MACHINES  
**10**

PLASTIC MOLDING PRESSES  
**19**

CO-MOLDING LINES  
**3**

AUTOMATIC ASSEMBLY LINES  
**4**

METAL BLANKING PRESSES  
**11**

MOLD DESIGN TECHNICAL OFFICE  
**1**

TOOL SHOP  
**1**

QUALITY CERTIFICATIONS  
**2**

INDUSTRIAL PLANT  
**5.100 sqm**

 Via Fratelli Ceirano, 20  
10024 Moncalieri (TO) - ITALY

 +39 011 6474 449

 sales@poimec.it

 www.poimec.it

